



Mulolo Ba Ngunza

Cahiers de la spiritualité khemite de tradition ngunza
Volume 2012 - 02

Temple Spirituel de la Voie Ngunza Universelle

www.ngunza.org

Vendredi 8 Juin 2012 N°2012-02

Mâma Mvita Kimpa

La grande initiée ngunza est celle à qui l'on doit la restructuration du Kingunza en tant que Ordre initiatique. Née en 1684 elle fut brûlée vive en 1706 sous l'instigation des autorités catholiques en Mbanza Kongo. Le projet de Mâma Mvita est d'une actualité vitale pour l'Espace Vie Kongo.

Page 2

Tâta Simon Kimbangu

Mfumu Kimbangu dont la venue a été prophétisée par Mâma Mvita Kimpa, est de ces ngunza préparés par Nsinda Mpandu et dont la vie a suivi la trajectoire sacrificielle pour Kimpuanza kia Mbanza Kongo. Les prophéties de Mfumu Kimbangu, peu avant son arrestation à Nkamba, prolongent l'oeuvre.

Page 3

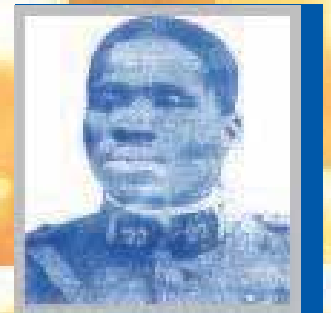
Tâta André Matsoua

Mfumu Mastoua est l'un de ces êtres spirituels issus de Nsinda Mpandu. C'est un spirituel de haut niveau dont la sphère d'influence a concerné Kimayala. Né en 1899, il a disparu en 1942 à Mayama sous la responsabilité de l'autorité coloniale.

Page 4



Mâma
Mvita Kimpa
1684-1706



Tâta
André Matsoua
1899-1942



Tâta
Simon Kimbangu
1889-1951



Mfumu Mpu, Nkoyi Lukanda,
Ngoko Antoine ku nzietolo ku
Mongo wa nsilulu, en sep-
tembre 2007.

Ngunza.Mag
Edition de Paris

Mama Mvita Kimpa

1684- 1706. La Grande Initiée Ngunza - Ngudi mu Kingunza.

Kongo dia Ntotela, eut un mode de gouvernement dont l'accès au pouvoir se faisait par élection. Ce n'était pas un suffrage universel, mais de grands électeurs désignaient le « Ntotela » parmi les éligibles.

A coté du pouvoir formel, siégeait selon des critères initiatiques spirituels, une institution dénommée « Lemba ». Lemba était l'interface entre « Mbanza Kongo ya Mazulu » et le pouvoir politique. Lemba était également l'institution qui formait les cadres du Royaume.

Lemba était si stratégique dans la gestion des affaires du Royaume, qu'on peut considérer que le plus grand acte rétrograde qu'on ait infligé au Royaume de « Kongo dia Ntotela » fut la déstabilisation, puis la destruction du Lemba sur le plan manifesté.

La disparition du Lemba accéléra la perte de souveraineté de Ntotela sur le Royaume. Quelques deux siècles après l'arrivée des portugais, l'esclavage devint si intense qu'on enregistra le départ en captivité des membres de l'aristocratie. Tout ceci devait aboutir à la guerre d'Ambuila en 1665 où Ntotela fut décapité. Mama Mafuta, une initiée ngunza assista à cette décapitation. C'est Mama Mafuta qui ensuite assura le coaching initiatique de Mvita Kimpa (alias Dona Beatriz) la grande initiée. Celle là même qui devait plus tard ébranler ce qui restait du royaume sur les plans spirituel, politique et social.

Kimpa Mvita est ngunza. L'analyse de l'action de Kimpa MVita devient très aisée dès lors qu'on lui reconnait son statut de ngunza, qui présuppose la relation privilégiée avec la hiérarchie spirituelle « Mbanza Kongo ya Mazulu ». Autrement dit le statut d'un être dont l'intériorité subjective est soumise aux énergies du « Ngum » et fait de lui un « ngum-nza » un disciple de Nsinda Mpandu.

Sur le plan spirituel ou religieux

Elle fait partie du groupe de ceux, dans le royaume, qui estiment que les catholiques n'ont pas à rythmer la vie spirituelle de la nation. Mais cette posture a très peu d'espace dans une classe dirigeante, convertie au catholicisme depuis près de 3 siècles.

Mais, avec son remarquable talent d'organisatrice, elle va structurer les ngunza en mbongi, mabundu, loges. Le rituel du kingunza prend alors une tournure jamais atteinte en Kongo dia Ntotela à son époque.

La hiérarchie spirituelle de « Mbanza Kongo ya Mazulu » doit être remise à l'honneur et la recherche de la relation du peuple avec cette hiérarchie stimulée.

Le succès de cette entreprise est telle que le pouvoir ecclésiastique est inquiet et un projet d'ampleur est conçu pour l'abattre. On ira jusqu'à lui proposer une fortune en nzimbu, afin qu'elle lâche cet aspect. N'est il pas rapporté qu'à son passage les églises se vidaient pour grossir ses rangs !

Sur le plan politique

Elle, comme Mafuta Fumaria avant elle, a reçu des injonctions de La Hiérarchie spirituelle ngunza, demandant que le Roi Pedro IV, descende de sa forteresse pour s'établir à Mbanza Kongo, la capitale de ce qui reste du royaume.

L'injonction précise que si cela n'a pas lieu un désastre est à craindre pour l'avenir du royaume.

A la faveur des guérissons miraculeuses qu'elle opère et de sa qualité d'oratrice, investie du « ngum », aidée par Mafuta, elle organisa une marche jusqu'au mont Kibangu où réside le Roi, en tous cas celui qui détient encore les insignes de la royauté. Mais malgré l'allégeance qui lui est faite par ses rivaux, le Roi Pedro IV, trop timoré n'osa jamais aller s'établir à Mbanza Kongo.

Sous l'éclairage de Mbanza Kongo ya Mazulu, la hiérarchie spirituelle du Kingunza, et en tant que Ngunza Kimpa Vita déplore l'incapacité de Kongo dia Ntotela à se reconnaître dans le dessein qui lui est proposé par la hiérarchie spirituelle.

La reconquête de la souveraineté du Royaume reste le projet politique de Mvita Kimpa.

Sur le plan social

Elle fustige le pillage des biens du royaume. Elle encourage ses compatriotes à ne pas se laisser endormir par les propos qui sont mis en avant par les missionnaires religieux, une bible dans une main et un contrat de business avec un esclavagiste dans l'autre. Le Roi ira jusqu'à écrire à son homologue du Portugal pour réclamer la révocation des curés qui se soucient essentiellement de l'enrichissement matériel.

Elle insiste sur l'analyse de l'intention chaque fois qu'un propos est tenu : « Dieu Veut l'intention » affirme t-elle !

En somme, elle invite ses adeptes à prendre en main leur propre destin, bref à réaliser le Kimpuanza aussi bien pour le Royaume que pour l'individu.

Dans Kimpuanza, on reconnaîtra, ki-mpu-a-Nza, l'exercice du libre arbitre que le divin a permis à l'humain. Kimpuanza est une donnée dont la dimension spirituelle permet d'affirmer, selon l'enseignement de Nsinda Mpandu par Mfumu Mpu Nkoyi Lukan-da Ngoko Antoine, qu'il s'agit d'une contraction de Ki-Mpu-Kia-Ma Mpungu-mu-Nza. L'exercice du libre développement de l'individu en tant intermédiaire divin.

Le projet de Kimpa Vita à l'épreuve de la modernité

Le combat de Mvita Kimpa a laissé dans la conscience collective des bena Kongo, une semence dont le développement est à venir.

Malgré la période de relative obscurité, de près de deux siècles, cette semence a produit les combats de personnalités telles que Simon Kimbangu, André Grenard Matsoua, Simao Ntoko, ...

De fait, le combat de Mâma Mvita Kimpa, sur un niveau différent de la spirale, est la matrice des combats de Simon Kimbangu, André Grenard Matsoua, Simoa Ntoko, ...

A l'ère où la virtualité prolonge le réel, il est une institution capable de s'imposer comme l'héritière du combat de MVita Kimpa, comme l'expression du prolongement de sa vision dans la modernité, bref le moyen de réactualiser intelligemment, le processus de renaissance spirituelle et sociale de l'Espace vie : « Mbongi a Kongo ». Mbongi a Kongo en tant que institution fédératrice des énergies de "Bukongo" mu Kimpeve, Kimazayu, Kimayala.



Simon Kimbangu

1889-1951

Des origines

Il est né en 1889. Comme de tradition dans la région, après quelques études, il est nommé catéchiste « protestant ».

Il quittera ce poste pour se rendre à Leopoldville en quête d'un travail. Il réalise très rapidement l'ampleur des dégâts, c'est-à-dire « kinanga kia bena kongo » face aux colons. Il regagne son village natal NKAMBA.

Le 18 mars 1921 il est adoubré par un messager divin, membre de Nsinda Mpandu, Mbanza Kongo ya Mazulu, qui lui signifie la mission de mener une lutte pour l'émancipation de ses semblables. Il reçoit alors les bidimbu requis qui feront de lui un initié doté de clairvoyance, de clair-audience et de dons de guérison extraordinaires.

Sa renommée lui confère une stature nationale et ses adeptes sont clairement nationalistes et pour la réappropriation du pays par les khemites.

Kingunza

De mukristu au départ, Simon Kimbangu est désormais piloté par la hiérarchie spirituelle du Kingunza. Il est coaché par Kimpa Mvita et accompagné dans sa lutte par les membres de Nsinda Mpandu. Depuis la disparition de Kimpa Mvita, le devant médiatique de la scène nationale est à nouveau occupé par un tenant du Kingunza ! Avec une expression plus sociale, il se passera la même chose sur l'autre rive avec Matsoua. Il entrera en contact avec Simao Toko et André Matsoua.

Politique

Les prophéties de Simon Kimbangu, annoncent le retour de l'indépendance du pays. Ces prophéties atteignent le point culminant dans les différentes prêches qu'il mène sur les places publiques. Le 6 juin 1921, l'ordre est donné d'arrêter Simon Kimbangu. Il échappera plusieurs fois aux tentatives d'arrestation jusqu'au 12 septembre 1921.

Avant son arrestation à NKamba

Simon Kimbangu prophétisa sur le devenir de l'Espace vie Kongo incluant une vaste période dont certaines réalisations sont encore à venir.

« Bala mbo ba zimbakana zu dia Kongo ».

Ba yikidi ba ngala !

« Bala ba kongo ba bingi ba fuila ku makanga ».

Il faut se rendre compte qu'à cette époque là l'immigration vers l'Europe n'existait pas.

« Kongo mbo di kuluka. Bala ba kongo mbo ba yala ». La décolonisation a eu lieu.

« Mfumu yi luaka mu Mbanza Kongo, yi tambula lulendo mu maziku matatu : Kimpeve, Kimzayu, Kimayala. Y mono ni ba kilandi kiandi mu sukisa kinanga ».

Il est annoncé l'avènement d'un Roi qui cumulera les trois pouvoirs : Spirituel, Scientifique et Politique.

Après son arrestation

Simon Kimbangu est jugé le 3 Octobre 1921. L'intitulé du procès verbal rend compte de la gravité de la situation : « Jugement du Conseil de guerre de Thysville. Audience publique du 3 octobre 1921. En cause : Ministère Public. Contre : KIMBANGU et consorts. »

Sa condamnation à mort fut commuée en servitude pénale à vie. Il mourut le 12 Octobre 1951, soit après 30 ans de prison, à Elisabethville au Katanga.

Kansi, Yandi wa kota muna Nsinda Mpandu, mu Mbanza kongo ya mazulu, laki kia 1 Novembre 1951.

Mama Muilu, son épouse assumait le pilotage du mouvement spirituel à NKamba.

Mais force est de constater que l'évolution du mouvement ne se maintiendra pas entièrement « mu kikulu ». Le christianisme y est très présent.

Mfumu Simon Kimbangu, Kisimbi kia Ngudi mu Kingunza kia Kikulu muna Nsinda Mpandu ye mu Mbanza Kongo.

Salu kiena vutuka mu mbandu ya ba kulu. Kikulu kieto, kiena kisalulu kia ngudi mu Kimpuanza kia Mbanza Kongo. Kinanga kiena suka



Ntumua Nkodia André
Représentant légal au Congo
Mbangi ya Mfumu Kikulu

Pool - Mbongi ya makala en 2012



Ntumua Nkounkou Fidèle
Membre de Kanga dia ba Ntumua

Pool - Mukuamu en 2011

André Grenard Matsoua

1899 - 1942

Il est né le 17 Janvier 1899.

auxquelles participent les Noirs.

1919, MATSOUA rentre aux services des douanes.

Le 11 Avril 1946, L'Assemblée constituante vote une loi sur l'abolition du travail forcé.

En 1921, MATSOUA s'embarque pour la France via Anvers. 1924/1925, MATSOUA est mobilisé pour la guerre du Rif au Maroc.

Le 24 Avril 1946 Promulgation de la loi de la citoyenneté. Tout ressortissant de L'A.E.F. devenait citoyen français à la date du 1 juin 1946.

Le 26 Juillet 1926, MATSOUA fonde L'AMICALE.

Le 25 Septembre 1929, les délégués amicalistes sont envoyés pour collecter des fonds et organiser les cellules de base. 110.154,80 frs de l'époque sont collectés. Un sergent noir de l'armée en ce A.E.F gagnait à l'époque un peu moins de 3 frs anciens. Il s'agit donc d'environ 33 000 salaires de sergent noir de l'époque soit, pour un salaire actuel de sergent estimé à 60.000 frs cfa, l'équivalent 2008 de près de 1.980.000.000 frs cfa).

La SIP Société Indigène de Prévoyance, donc la prévoyance amicaliste, inspirera plus tard, en France, la naissance en 1948 de la fameuse Sécurité Sociale. L'antériorité de l'Amicale sur ce concept est historiquement établie.

Matsoua fit partie de ces êtres dont le statut spirituel exceptionnel est déjà avéré dès la jeune enfance.

Matsoua et l'Amicale réclament la suppression de l'odieux système de l'indigénat et des travaux forcés. Ils exigent l'égalité des traitements, bref une justice sociale, là où il y a quasiment esclavage.

Si de son vivant sa vie publique semble entièrement consacrée au Kimayala, à la fin de sa vie, Matsoua revêt sur les plans intérieurs un statut d'importance : ya yika nsida ya ngolo ya Mbanza Kongo.

En décembre 1929, première arrestation de MATSOUA à Paris

La prophétie forte et structurante « Mu Mbanza kongo mbo ku duka bima bia nzenza bi sansukila nza », depuis toujours fonde la dynamique du kimpuanza de Mbanza Kongo ! Tous les nsida Mvita Kimpa, Simon Kimbangu, ont travaillé pour libérer l'expression spirituelle et sociale de Mbanza Kongo.

Le 2 Avril 1930, procès de MATSOUA, à la Mairie de BRAZZAVILLE, puis condamnation à 3 ans de prison et 10 ans d'interdiction de séjour dans son propre pays.

Le 17 Septembre 1935, évasion de MATSOUA de prison.

Matsoua est dans cette lignée. Mfumu Matsoua est un membre très actif de Nsinda Mpandu, très engagé dans le processus de renaissance de l'Espace vie et nombre de personnalités historiques de la région comptent aujourd'hui parmi ses collaborateurs.

Le 13 janvier 1939, dissolution de l'Amicale au profit de la S.I.P. (Société Indigène de Prévoyance) En 1940 MATSOUA est mobilisé au front. Bien que blessé de guerre, le 3 Avril 1940 2^{ème} arrestation de MATSOUA à l'hôpital Beaujon à Paris.

Le 19 Mai 1940, MATSOUA est débarqué à Pointe-Noire.

Le 12 Novembre 1940. Félix EBOUE, Gouverneur Général.

Mfumu Matsoua est, techniquement parlant, membre du département de Nsinda Mpandu, en charge de l'évolution des civilisations, Kimayala.

Le 8 Février 1941, MATSOUA est condamné aux travaux forcés à perpétuité.

Le 20 Février 1941, MATSOUA est transféré à MAYAMA.

Et comme pour toute mission ayant un fondement spirituel, de son vivant, Matsoua a connu la délation, la trahison ... jusqu'au sacrifice suprême. C'est une indication supplémentaire sur son statut spirituel. Il a eu ses juda et ses gouverneurs romains.

13 Janvier 1942, disparition de MATSOUA.

Le 22 Février 1945, Camille Diata et quelques Matsouanistes sont arrêtés une nouvelle fois et reprennent le chemin de l'exil.

1945 Naissance de la confrérie MATSOUANISTE de tradition ngunza par KOUSSAKANA KOUA MBEMBA Prosper.

Matsoua a injecté en Afrique et dans la conscience de l'opresseur l'idée forte du kimpuanza. Elle ne fera que grandir jusqu'aux indépendances formelles telles que prophétisées par Simon Kimbangu.

Le 22 Août 1945, Décret sur la participation des territoires d'outre-mer à l'Assemblée constituante.

Le 21 Octobre 1945 Elections Législatives à l'Assemblée Constituante. La candidature de MATSOUA remporte les suffrages, alors qu'il est porté disparu. Ce sont les premières élections

Kimpuanza ni nki ?

Les 3 nsinda za Kongo considérés ont oeuvré pour Kimpuanza kia Kongo. L'acception courante veut que Kimpuanza signifie une dynamique, un processus qui s'applique avant tout à une entité dotée de la soi-conscience. Une auto-conscience qui s'investit dans un processus de dépassement de ses limitations. En cela il ne s'agit pas simplement d'une indépendance qui n'est qu'une des composantes du dépassement des limitations.

En kongo, le concept de Kimpuanza est composé de trois concepts racines, Ki-Mpu-a-Nza :

Ki - est l'énergie qui engage dans une tendance, dans un processus. On le retrouve par exemple dans Ki-ngunza, Ki-mpeve, ... ;

Mpu - est la coiffe, la voûte, la couronne ici synonyme de souveraineté ;

a - n'est ici qu'une préposition de lieu « sur ».

Nza - est la désignation du plan manifesté, le plan physique de notre être et notre mouvement.

Ki-Mpu-a-Nza est l'expression le processus de conquête de l'exercice de la souveraineté sur le plan manifesté dans les différentes dimensions de l'entreprise humaine, assumée avec puissance, et sans cesse renouvelée, du libre arbitre. Kimpuanza kiena ki-mpu, la poussée vers le sommet, vers Mâ Mpu-ngu.

Publication du Temple Spirituel de la Voie Ngunza Universelle.

Directeur de publication:

Mfumu Mpu, Antoine Ngoko

Responsable d'exploitation:

Florent Baty-Nsonde

Rédacteur en chef:

Sungu Banzouzi

Conseillers de rédaction:

Europe

Adolphine Bakanguila

Aimée Mounzenze

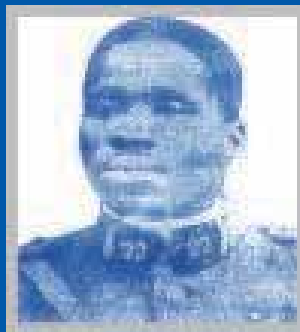
Congo

André Nkodia

Pascal Mabilia Lingangui

Victor Malembe

Fidèle Nkounkou



Ntumua Mabilia Lingangui Pascal
Représentant légal Zone Kouilou

A Pointe Noire en 2010



Ntumua Malembe Victor

Doyen des Ntumua - Chargé de l'enseignement

Pointe Noire en 2010